

Getting started is easy.

The Cox app will guide you through the complete install. Step by step.

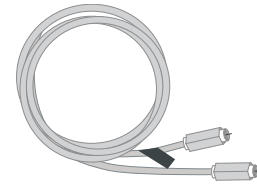
Scan QR Code to download the app



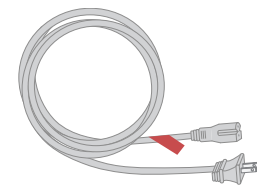
QuickStart Guide
Panoramic Wifi Gateway

COX

Here's what's in your kit:



Coax cable



Power cord



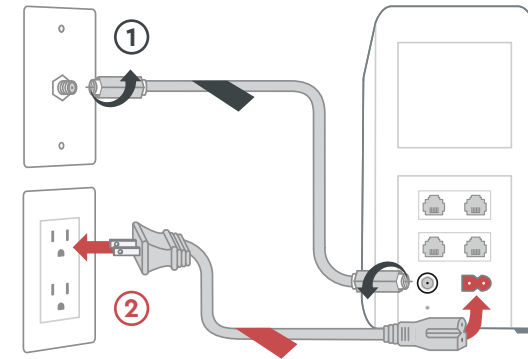
Ethernet cable
(optional for install)



Panoramic Wifi Gateway

1 Download the Cox App

The **Cox app** will guide you through the **complete install** with easy step-by-step instructions. If you're installing more equipment, follow the printed instructions included in your kit to get you connected.



2 Plug in the Gateway

Connect the **coax cable** ① to the Gateway and to an active cable outlet.

Then connect the **power cord** ② to the Gateway and to an electrical outlet. Make sure the electrical outlet isn't connected to a dimmer.

TIP: Plug the coax cable into a centrally located cable outlet or use the same outlet where the old device was connected.

3 Connect to the network

Wait about **10 minutes** for the Gateway to power on. Then open the **wifi settings** on your smartphone, tablet, or computer.

Connect to the network using the **network name (SSID)** and the **password** from the label on the bottom of the Gateway.

Once it's connected, open a browser and surf the web to verify that your internet is good to go.

TIP: Use the Cox Panoramic Wifi app to personalize your network and optimize your wifi experience.

We're here to help.

★ Tips

- Place the Gateway at least 3 feet above ground and avoid cramped spaces in order to get the **strongest wifi signal**.
- If you have **Cox phone service** and want to use the Gateway for it, insert your phone cord into the TEL 1 port on the back of the Gateway.

? FAQs

Why isn't my Gateway working?

Try rebooting—just unplug the power cord from the wall, wait about 10 seconds, then plug it back in. It may take a few minutes to reset. Also, make sure all of the connections are tight and completely plugged in.

Which coax outlet should I use?

It needs to be an active outlet. It should be centrally located and not surrounded by metal objects. It's common to have inactive outlets so try a different one if it's not working.

What's the Ethernet cable for?


It's an optional cable to connect your computer to the Gateway via a wire, rather than wirelessly.

WEB: Cox.com/installhelp, Cox.com/wifisupport

CHAT: live chat on Cox.com/chat or text 54512

CALL: 1-888-556-1193

ACCESSIBILITY: Cox.com/accessibility

 Help us send zero waste to landfills by recycling the kit once you're finished. It's made with 100% recyclable materials.



Comenzar a disfrutar es fácil.

La app de Cox te guiará a través del proceso de instalación. Paso a paso.

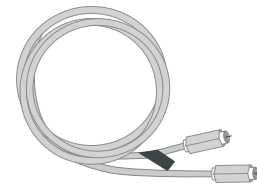
Escanea el código QR para acceder a la app de Cox.



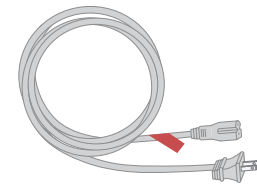
Guía de Inicio Rápido
Panoramic Wifi Gateway

COX

Tu kit incluye:



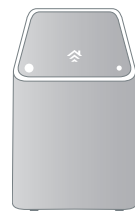
Cable coaxial



Cable de corriente



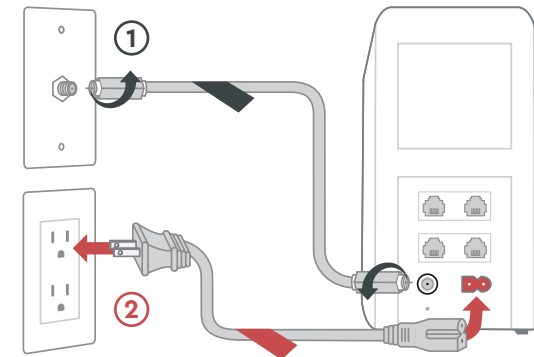
Cable de Ethernet
(opcional para la instalación)



Panoramic Wifi Gateway

1 Descarga la app de Cox

La app de Cox te guiará a través del proceso de instalación. Si estás instalando más equipos, sigue las instrucciones impresas incluidas en tu kit para conectarte.



2 Conecta el Gateway

Conecta el **cable coaxial** ① a una toma de cable activa y al Gateway.

Después conecta el **cable de corriente** ② a una toma de corriente eléctrica y al Gateway. Asegúrate de que la toma de corriente eléctrica no esté conectada a un regulador.

TIP: Conecta el cable coaxial a una toma de corriente ubicada en el centro o utiliza la misma toma donde estaba conectado el equipo anterior.

3 Conéctate a la red

Espera unos **10 minutos** para que se encienda. Luego abre la **configuración del wifi** en tu *smartphone*, *tablet* o computadora.

Conéctate a la red utilizando el **nombre de red (SSID)** y la **contraseña** de la etiqueta de tu Gateway.

Una vez que se conecte, navega por la web para verificar que tu internet está listo y funcionando.

TIP: Utiliza la app Panoramic Wifi de Cox para personalizar tu red y optimizar tu experiencia wifi.

Estamos aquí para ayudarte.

★ Consejos

- Ubica el Gateway al menos a 3 pies sobre el suelo y evita los espacios angostos para obtener una **señal wifi más fuerte**.
- Si cuentas con el **servicio telefónico de Cox** y deseas utilizar tu nuevo Gateway, inserta tu propio cable telefónico en el puerto TEL 1, ubicado en la parte trasera de tu Gateway.

? Preguntas Frecuentes

¿Por qué mi Gateway no funciona?

Intenta reiniciarlo—desconecta el cable de corriente de la pared, espera 10 segundos y vuelve a conectarlo. Puede tardar unos minutos en reiniciarse. Asegúrate de que todas las conexiones estén ajustadas y enchufadas.

¿Cuál salida coaxial debo usar?

Tiene que ser una salida activa. Debe estar ubicada en el centro y no rodeada de objetos metálicos. Es común tener salidas inactivas, así que prueba con otra si no funciona.

¿Para qué sirve el cable de Ethernet?


Es un cable opcional para conectar tu computadora al Gateway a través de un cable, en lugar de hacerlo de forma inalámbrica.

WEB: Cox.com/installhelp, Cox.com/wifisupport

CHAT: chatea en Cox.com/chat o texto 54512

LLAMA: 1-888-556-1193

ACCESIBILIDAD: Cox.com/accessibility

 Ayúdanos a enviar cero desperdicios a los basureros reciclando el kit una vez que hayas terminado. Está hecho con materiales 100% reciclables.